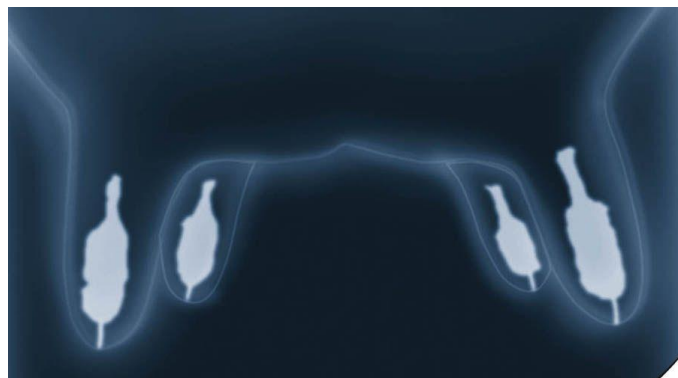


NOVÁ APLIKAČNÍ TECHNIKA PODÁNÍ ANTIBIOTIKA NA ZAPRAHOVÁNÍ (DC PŘÍPRAVKU) A ORBESEALU PŘI ZAPRAHOVÁNÍ DOJNICE

Při tzv. „kombo“ terapii se vychází z faktu, že použitý DC antibiotický přípravek „čistí“ vemeno, resp. likviduje stávající infekci. Orbeseal pak mechanicky uzavírá struk (čtvrť) před možným průnikem bakterií a brání vzniku nové infekce z prostředí.

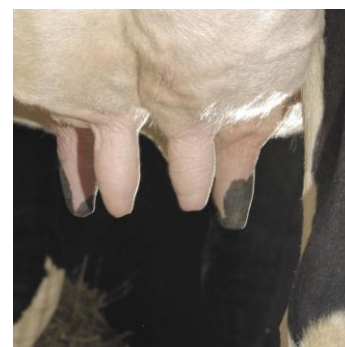


Předkládaná technika je časově náročnější, ale dosahuje nejlepších možných výsledků. Cílem je zajištění, aby antibiotikum bylo aplikováno do vemene, zatímco Orbeseal uzavřel strukový kanálek až do prvního vydojení.

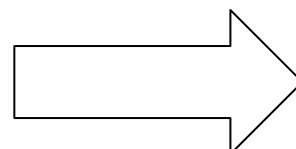
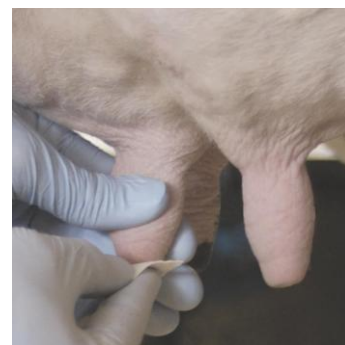
Při této technice ošetřujete vždy jednu čtvrt' vemene **najednou** oběma přípravky a teprve poté přecházíte na další čtvrt'.

Při zaprahování vždy používejte čisté, dezinfikované rukavice !!!

1) Struk samotný a zvláště vyústění strukového kanálku musí být při zaprahování čisté !
Pokud je znečištěn - dokonale jej očistěte !

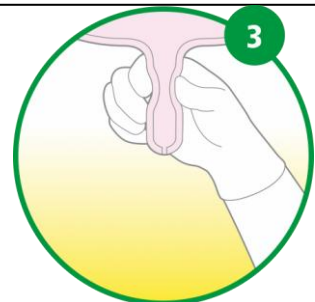


2) Poté řádně vydezinfikujte hrot struku. Pokud v jakékoli fázi postupu usoudíte, že došlo ke kontaminaci - dezinfekci zopakujte !

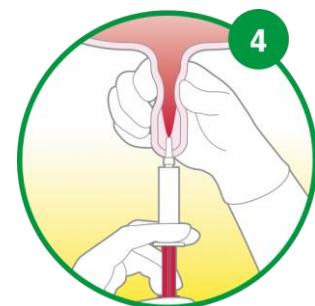




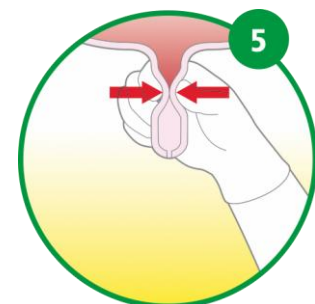
3) Uchopte struk těsně pod jeho bází a vyviňte mírný tlak.



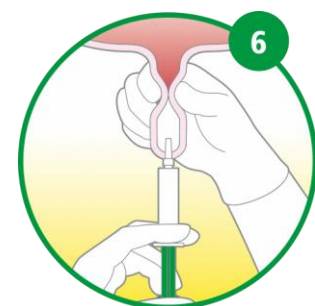
4) Provedte aplikaci antibiotického přípravku do struku nad úroveň vašich prstů. Vemeno nemasírujte !



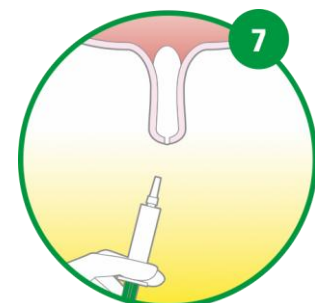
5) Odstraňte prázdný aplikátor od antibiotika a pevněji stiskněte struk.



6) Zaveďte aplikátor přípravku Orbeseal a celý obsah aplikujte do dolní části struku pod úroveň stisku prstů. Jak se zvyšuje tlak aplikovaného přípravku, můžete ve struku cítit zvyšující se napětí.



7) Když se aplikátor téměř celý vyprázdní, vytáhněte ho ze struku tak, aby malé množství přípravku Orbeseal zůstalo ve strukovém kanálku (malé množství přípravku lze vidět i na špičce struku).



8) Na závěr použijte bariérový post-dip.

