



Problematika odchovu telat a jalovic

Josef Illek, Václav Kudrna

FVL VFU Brno

VÚŽV Praha, Uhřetěves



Chovný cíl

Ukazatel	<u>prvotelky</u>	dospělé krávy
Dojivost v normované laktaci	8000-8500 kg	9000-10000 kg
Obsah bílkovin*	3,30 % a více	3,30 % a více
<u>Prům.</u> počet ukončených laktací		3,5
Celoživotní užitkovost		33 000 kg
Věk při otelení	23 až 27 měsíců	
Mezidobí		do 400 dnů
Výška v kříži	141- 145 cm	149 – 153 cm
Zivá hmotnost	560 - 580 kg	650 – 680 kg

Současný stav

Počet krav v KU		352 972
Užitkovost (H)		9 114
Tuk %		3,77
Bílkovina %		3,3
Užitkovost (C)		6 810
Věk (1. otelení) měsíce		23-27
Mezidobí dny		416
% březosti po 1. ins. (H)	34,7	59,4
% březosti po 1. ins. (C)	43,8	59,0

Předpoklady

- Zdravé tele
- Zdravá jalovice
- Zdravá kráva
- Optimální rámec
- Funkční orgány
- Dobrá plodnost
- Dlouhověkost
- Celoživotní mléčná užitkovost





Základní požadavky zdraví telat

- Hygiena porodu a ustájení
- Kolostrální imunita
- Kolostrum (10% hmotnosti telete)
- MKS
- Starter
- Voda

Růst telat a jalovic

Hmotnost v kg

– Porodní hmotnost	40 kg
– 2 měsíce	80 kg
– 6 měsíců	200 kg
– 12 měsíců	360 kg
– 15 měsíců	420 kg
– 24 měsíců	560 - 600 kg

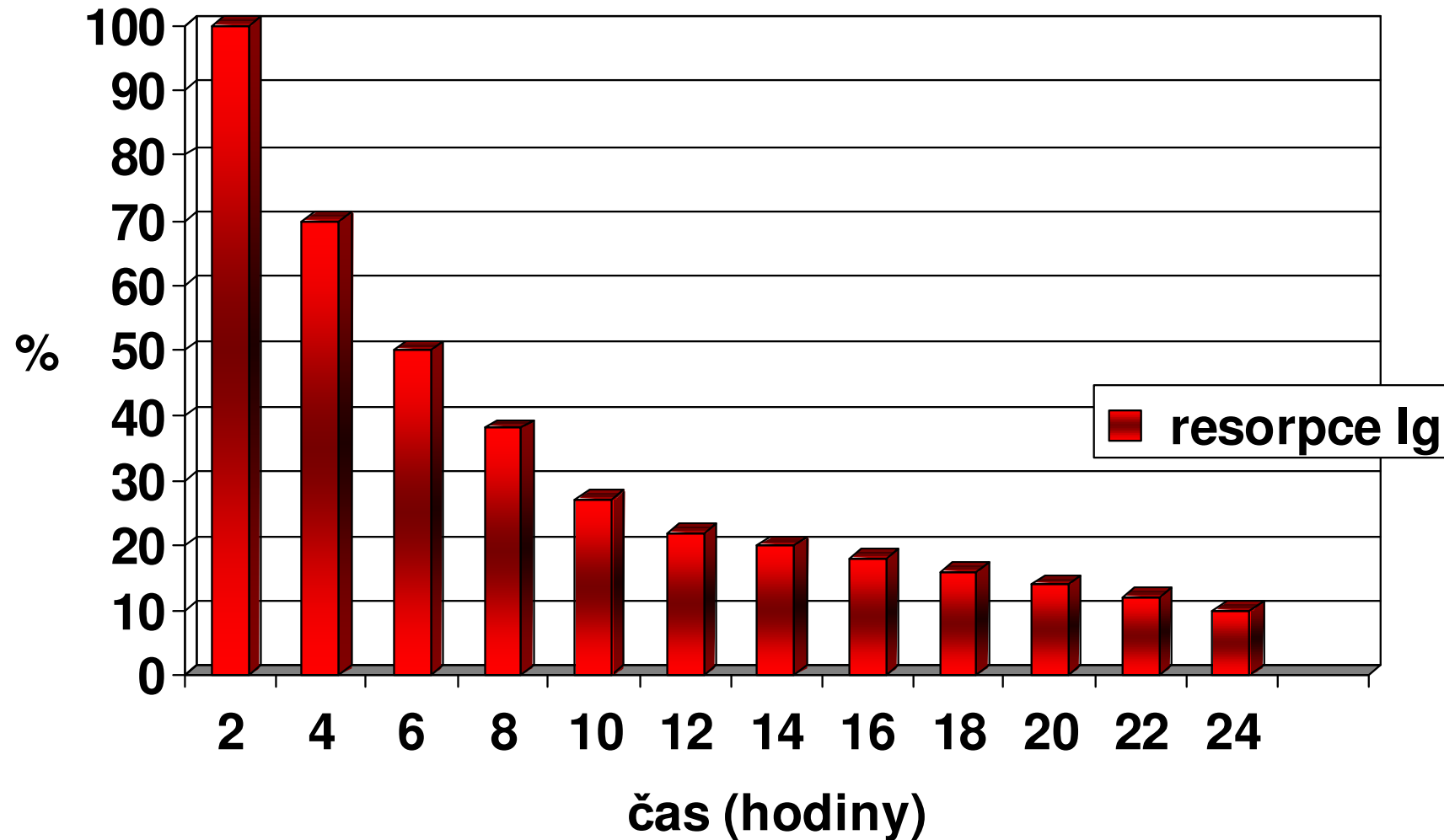
Kolostrum

- zdroj ochranných látek
 - imunoglobuliny, interferon, laktoferin, lysozym, leukocyty
- zdroj živin
 - bílkoviny
 - tuk
 - minerální látky
 - vitaminy A, E, D, K, B
- zdroj enzymů, hormonů, růstových faktorů, inhibitorů trypsinu
- zdroj vody

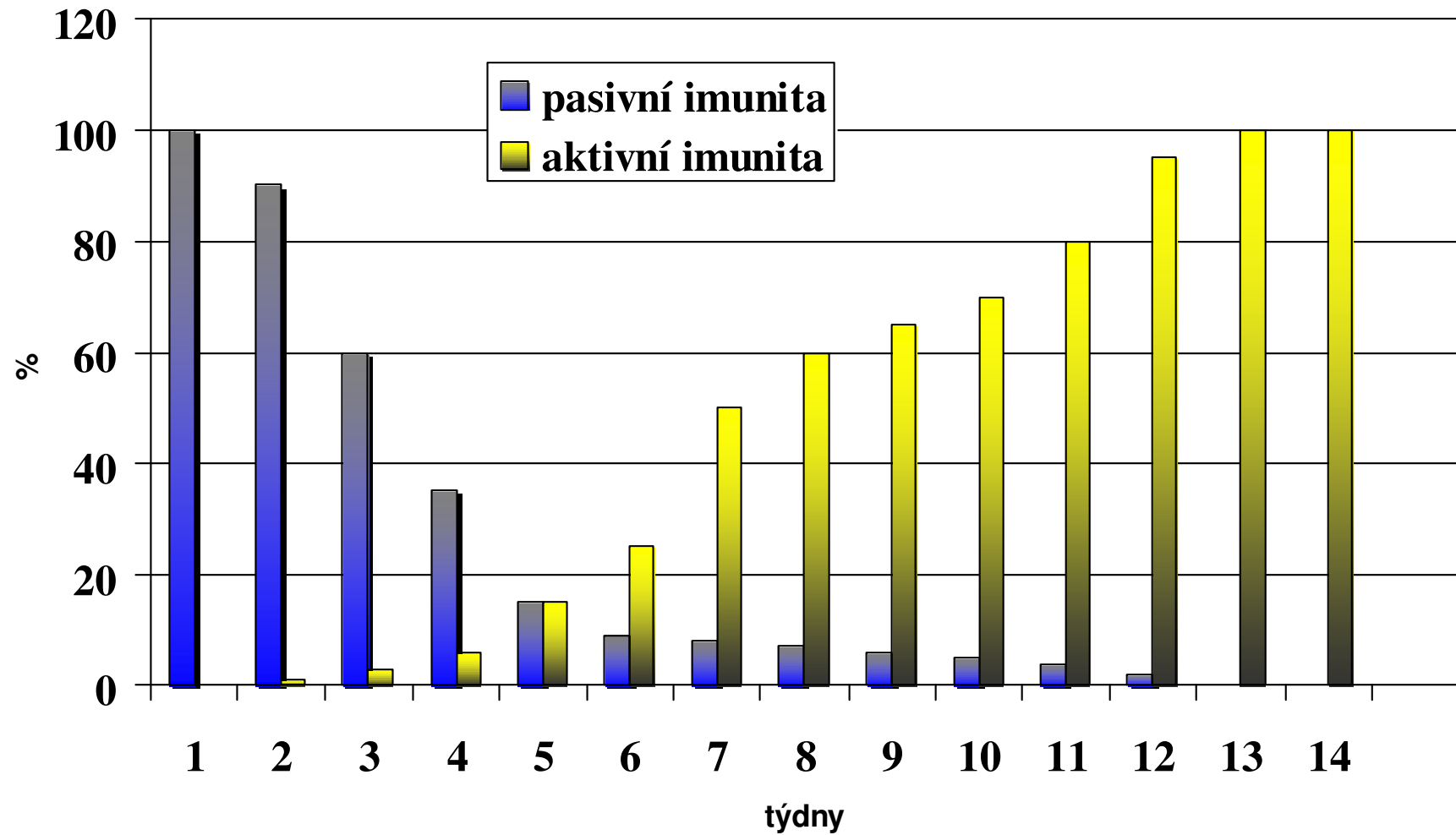
Kolostrum

- zdroj ochranných látek
 - imunoglobuliny, interferon, laktoferin, lysozym, leukocyty
- zdroj živin
 - bílkoviny
 - tuk
 - minerální látky
 - vitaminy A, E, D, K, B
- zdroj enzymů, hormonů, růstových faktorů, inhibitorů trypsinu
- zdroj vody

Resorpce Ig ve střevě telat



Vývoj imunity



Koncentrace celkové bílkoviny v krevním séru telat

C.B. g/l	30 - 40	52 - 60	60 – 65
Čas (hodiny)	0	3	12 - 24



Možnosti posílení kolostrální imunity

- vakcinace krav**
- zamražené kolostrum**
- lyofilizované kolostrum**
- hyperimnní sérum**
- Imuguard**
- probiotika, prebiotika, synbiotika**

Mléčná krmná směs

- **Bílkoviny**
(26-20%)
 - syrovátkové proteiny
 - globulinové proteiny
 - rostlinné proteiny
- **Tuky**
(20-16%)
 - emulgované oleje
- **Sacharidy**
 - laktóza
- **Aditiva**
 - aminokyseliny
 - vit. A, E, D, B1, Niacin
 - Se, Zn, Fe, Cu, Mn, I
 - probiotika

Výživa telat a jalovic

- Kolostrální (3-5 dnů)	- kolostrum 10% hm. v 12 hod.			
- Mléčná 50 dnů	- MKS 2x3 l - startér ad lib. - voda	př. h. 0,7	BCS 2,75	NL% 26
- Přejídná 20-30 dnů	- startér ad lib. - seno 0,2 kg - konz. píče 0,5 kg	0,8	2,75	20
- Rostlinná I 4-12 m.	- konz. píče ad lib. - seno ad lib. - jadrná směs 2-3 kg	1,0	2,75	17
- Rostlinná II 13-15 m. (inseminace)	- konz. píče ad lib. - seno ad lib. - jadrná směs 1-2 kg	0,8	3,0	16
- Rostlinná III (f.březosti)	- konz. píče ad lib. - seno - sláma - jadrná směs 0,5 kg	0,6	3,5	15

Bachorová stěna telete (6 týdnů) při odlišném krmení?

pouze mléčný nápoj



mléčný nápoj + starter



mléčný nápoj + seno



Pramen: Pennstate Uni

Výživa jalovic

I.

- Jetelotravní siláž
- Kukuřičná siláž
- Seno
- Jadrná směs

II.

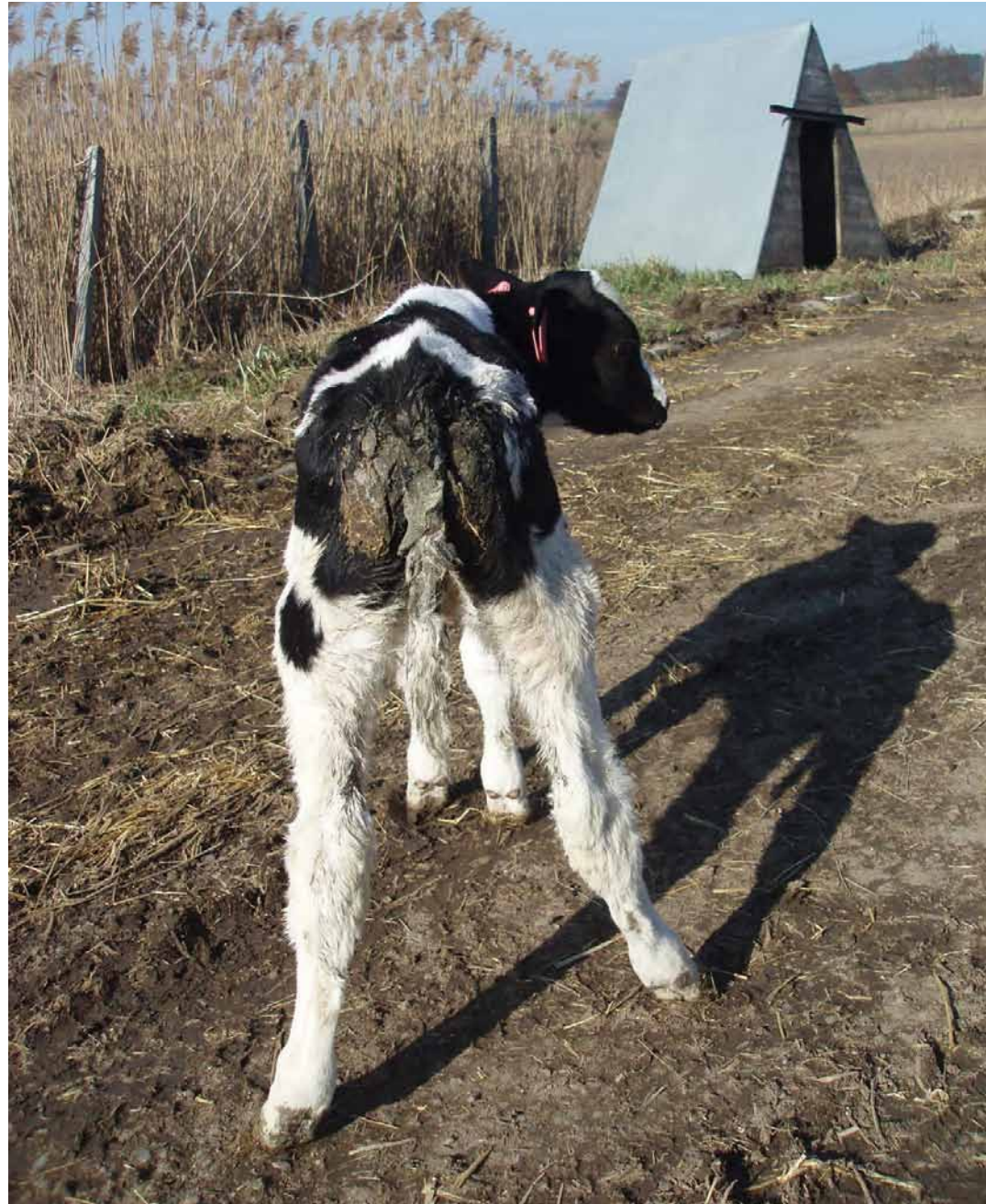
- Jetelotravní siláž
- Kukuřičná siláž
- Krmná sláma
- Seno
- Jadrná směs









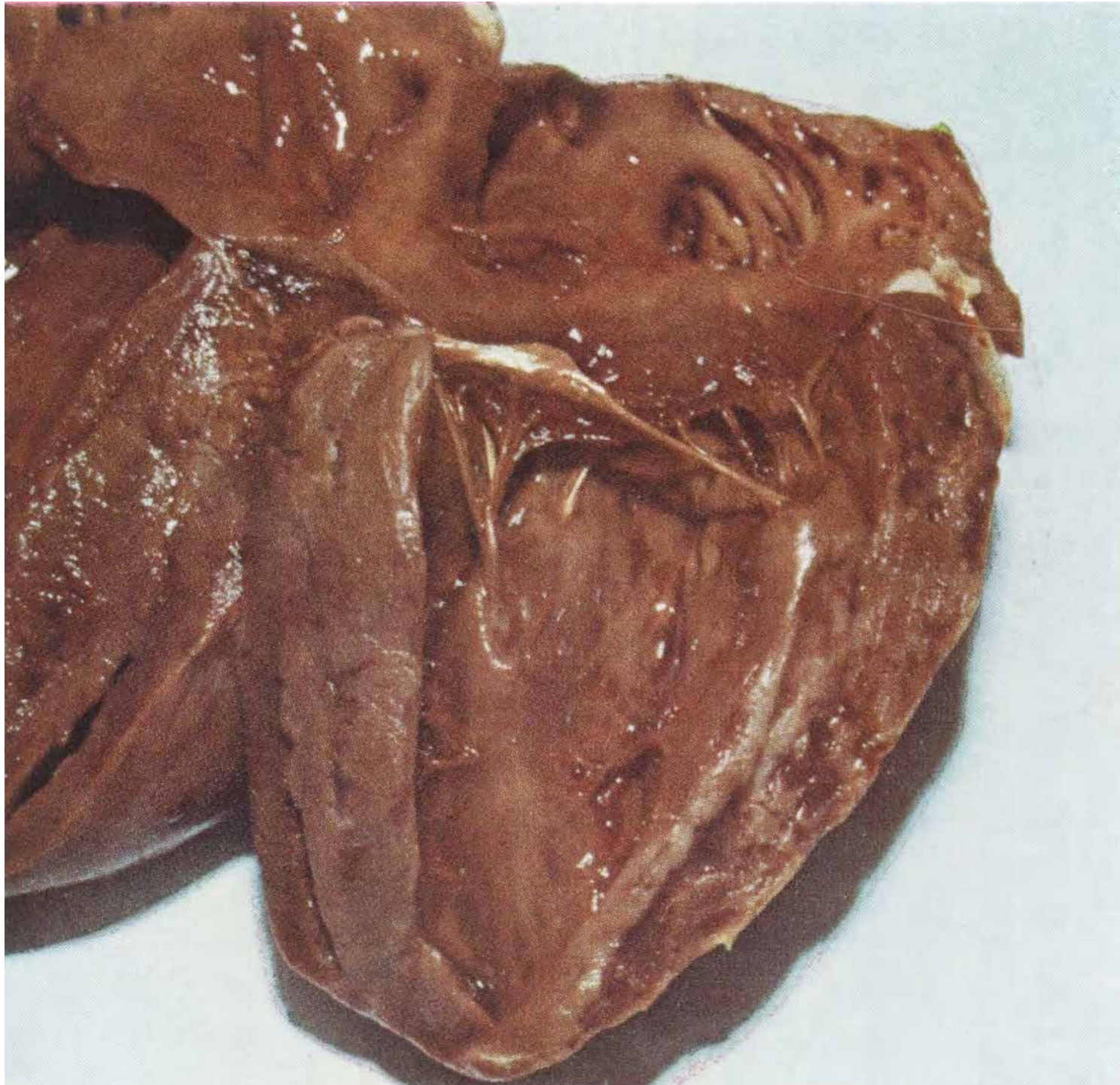


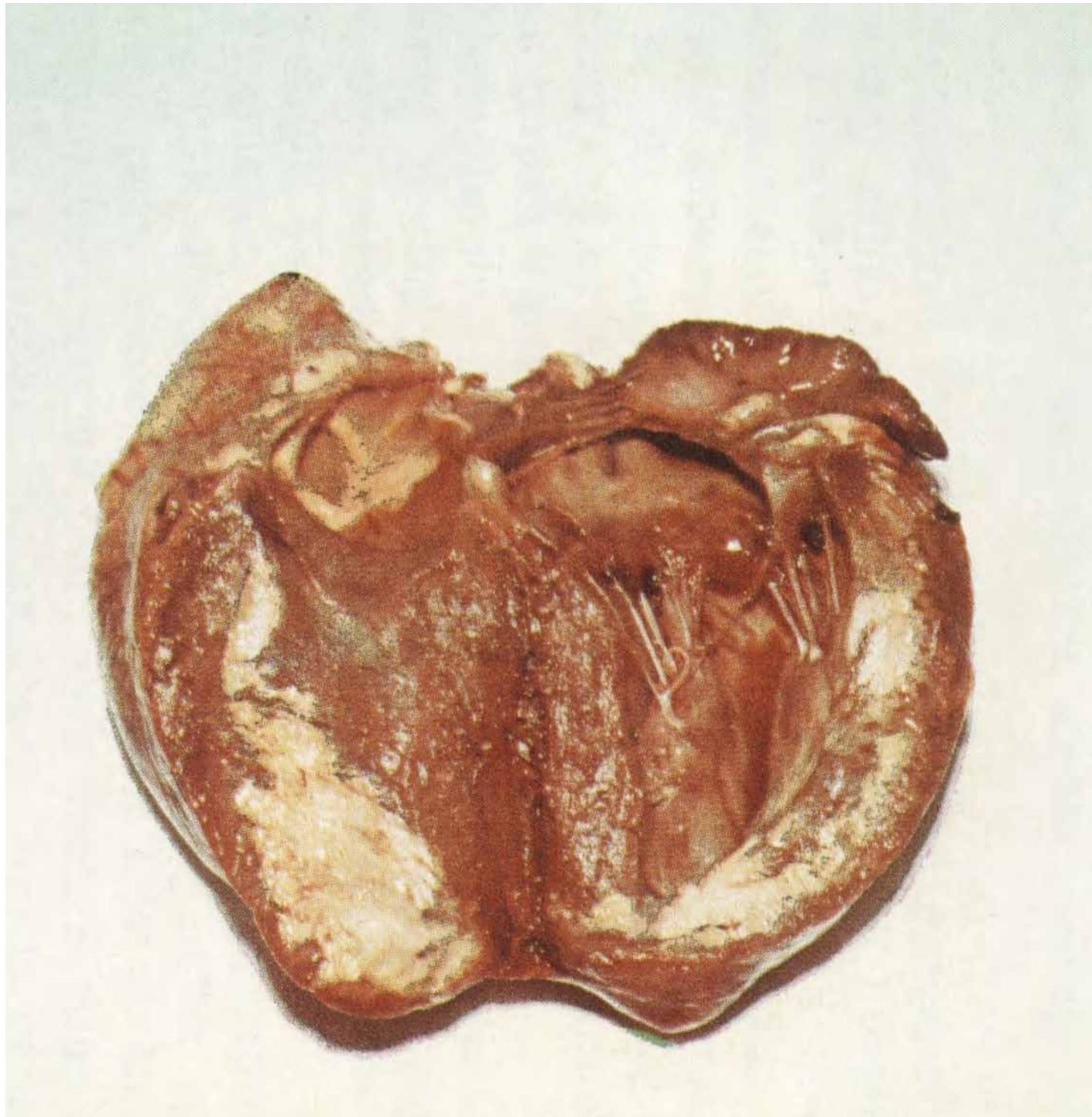










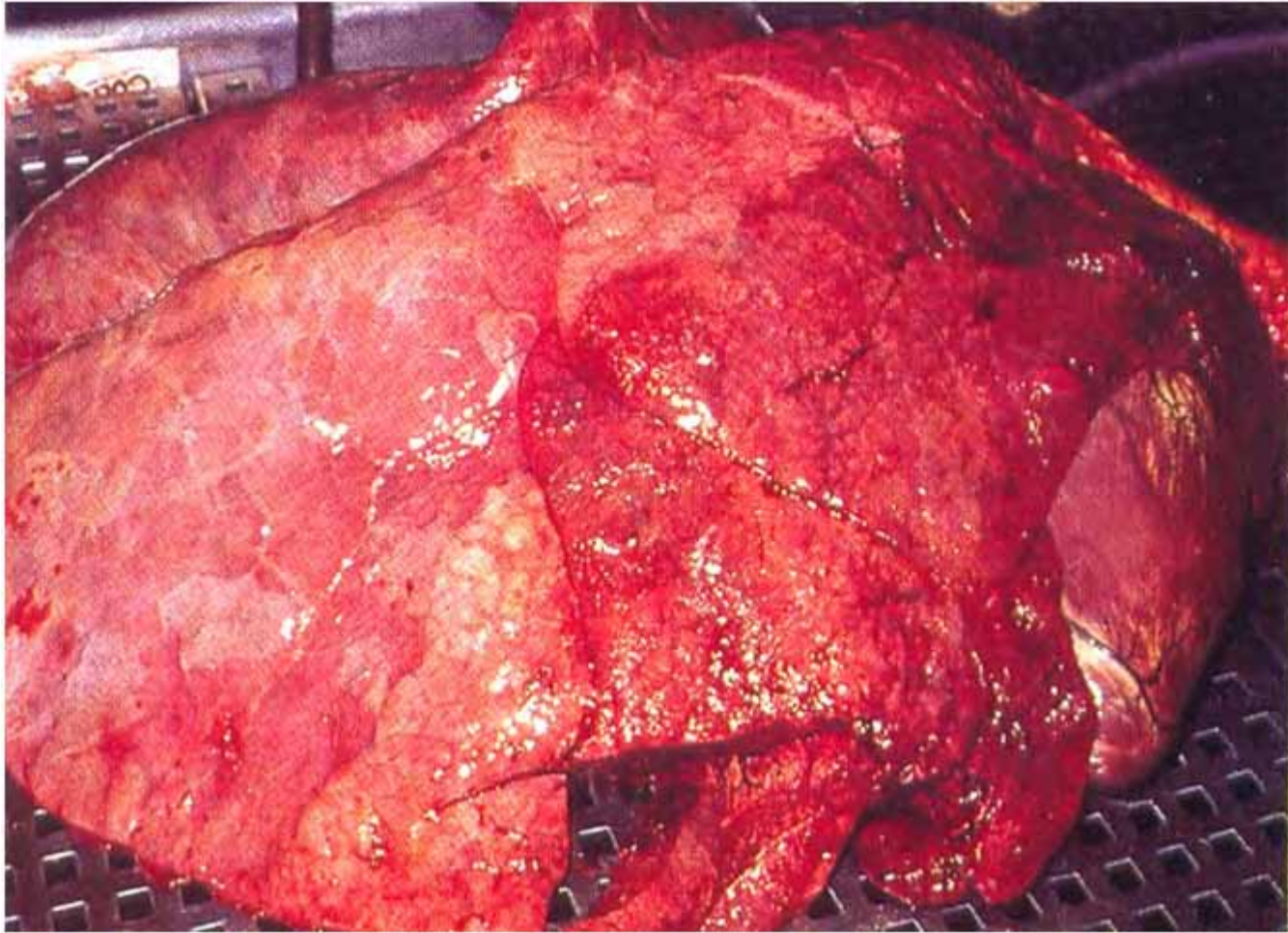
















Užitkovost prvotetek

• Zdravé	8 126
• E. coli infekce	7 452
• Kryptosporidióza	7 580
• Kokcidióza	6 798
• Respirační syndrom	6 720







Děkuji za pozornost