



Mléčná farma 2016 – vyhodnocení soutěže,

Větrný Jeníkov 21.4.2016

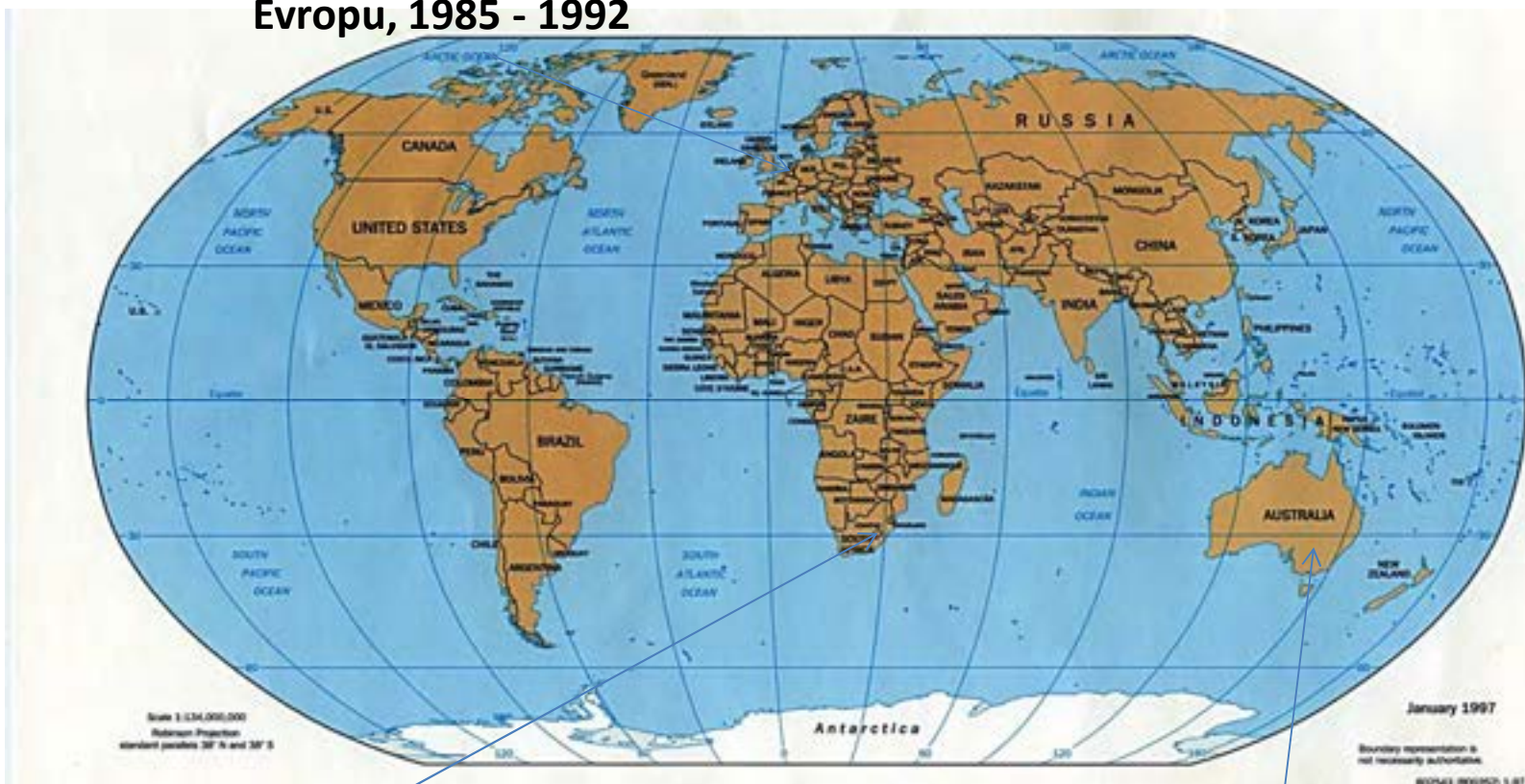
Paul Finley

- Jsem farmář první generace ze severu Británie.
- Strávil jsem dětství na mléčné farmě svého strýce, kde měli 50 dojnic.
- Po ukončení školy jsem dva roky dojel krávy a pak šel na tři roky na zemědělskou kolej (1981-1984).
- Keenan & Co – výživář pro Evropu, 1985 -1992
- Keenan Pty Ltd - výkonný ředitel, Australasie, 1992 - 1996

INICIA ZRT.



Keenan – výživář pro Evropu, 1985 - 1992



Keenan Jižní Afrika – 1996
založena nová společnost

Ředitel Keenan Australasie
1992-1996



Od roku 1996 do dnešní doby:

- (1996) Bestfed Nutrition (UK) - poradenství
- (1999) Koupě farmy v UK a založení Bestfed Holsteins
- (2008) Výživářský konzultant prospolečnost Inicia ZRT
- (2010) Zakoupení podílu v Inicia ZRT



Bestfed Nutrition

- Naprosto nezávislá poradenská firma
- 45 zákazníků v Británii - 14 000 krav
- Poradenství v oblasti výživy a krmení, managementu a ekonomiky v chovu mléčného a masného skotu
- Cílový trh - byznys zaměřený na zisk
- Růst podnikání díky dobré pověsti



Jak přežít v současném klimatu

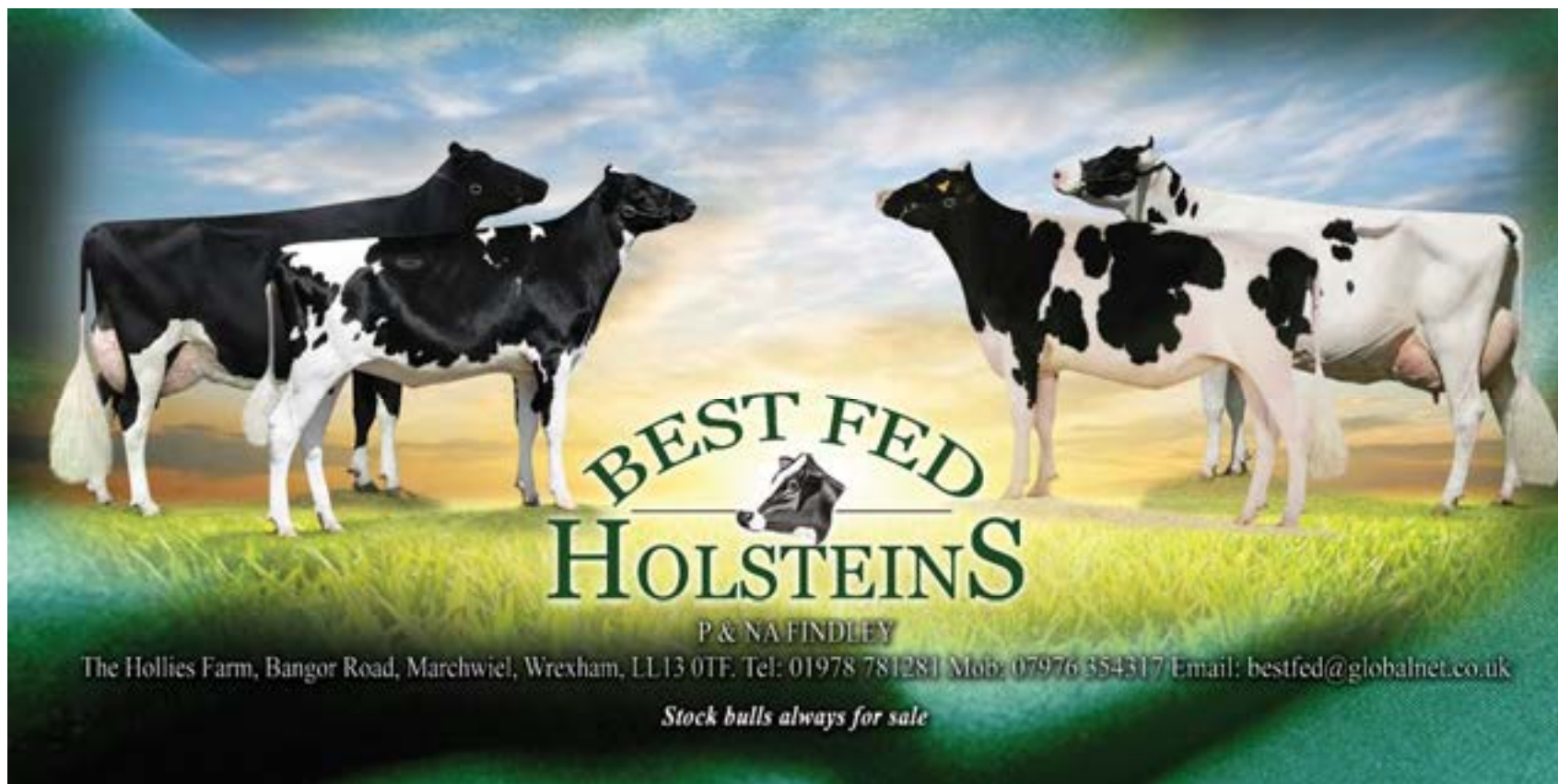
- Zrevidujte vstupy
- Připravte přesné rozpočty
- Zjistěte skutečné náklady na produkci
- Prozkoumejte efektivitu
- Rozhodněte, která je nejvhodnější cesta k přežití



INICIA ZRT.



Bestfed Holsteins – elitní stádo (Est 2001)



**BEST FED
HOLSTEINS**
P & NA FINDLEY
The Hollies Farm, Bangor Road, Marchwiel, Wrexham, LL13 0TF. Tel: 01978 781281 Mob: 07976 354317 Email: bestfed@globalnet.co.uk
Stock bulls always for sale



Cíle

- Šlechtit zvířata tak, aby se zlepšily vlastnosti související se zdravím, plodností a dlouhověkostí.
- Přinést na trh genetiku, která splňuje požadavky zákazníků.
- Prodávat embrya v globálním měřítku, aby se rozšířila značka Bestfed .
- Jalovice a krávy prodávat jako elitní zvířata, aby bylo dosaženo maximálního zisku.
- Prodávat kvalitní potomstvo samčího pohlaví za prémiové ceny do inseminačních stanic a šlechtitelských chovů.



INICIA ZRT.



Bestfed Golden Countess Ex94 3x

První kráva, která má přívlastek Bestfed

Jako tele byla vicemistryní All Britain Calf Show



Reserve Senior cow EDFE 2011

Čestná medaile na 2011 All Britain



INICIA ZRT.



Bestfed Shottle Countess Ex93 2E

(dcera krávy Goldwyn)

45t mléka za 4 laktace.

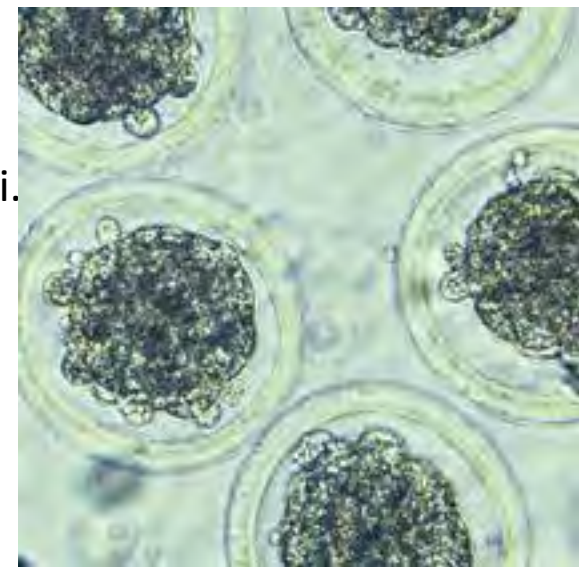
4,45% tuku, 3,45% bílkoviny





Získávání embryí

- Dárkyně pravidelně poskytují embrya pro použití ve vlastním chovu nebo na prodej.
- 60% výplachů se dělá v rámci smluv.
- Embrya se prodávají po celém světě.
- Potomstvo Bestfed je nyní rozšířeno po celé Evropě a v Austrálii.





Jarní prodej býků – Champion Bull

- Zhruba 30 plemenných býků se ročně prodá ve Velké Británii a v Irsku.
- 4 býci byli nyní zakoupeni.

Inseminační průmysl.





Bestfed Holsteins – genetický pool

- Robin – příbuzná slavné Roxy
- Rodina Rose
- Rodina Ghost
- Rodina Primrose
- Rodina Elegance – máme nejlepší dárkyni v Británii.



Otázka č. 1 : Který z těchto faktorů má největší vliv na ziskovost vašeho podniku?

1. Produkce mléka na krávu
2. Dobrá plodnost
3. Kvalita objemného krmiva
4. Znalost nákladů na produkci

➤ **Kdo se chce chlubit, zakládá si na doživosti. Kdo má zdravý rozum, chce zisk.**



INICIA ZRT.



INICIA ZRT.

Od minulosti do budoucnosti



Historie společnosti



1994. – Inicia Rt. byla vytvořena privatizací Kisalföld Állami Gazdaság. Zaměstnanci a manažeři koupili firmu v privatizačním procesu.

1998 – leden – Koupili jsme akcie firmy, když byla před likvidací.



INICIA ZRT.



Moje první návštěva!!! - 1999





INICIA ZRT.



Více





INICIA ZRT.





INICIA ZRT.





INICIA ZRT.



Teletník





INICIA ZRT.



Boxové ustájení!!!





INICIA ZRT.



To byl začátek

Pro některé to taky mohl být konec !!



Čím se naše firma zabývá dnes

**ŽIVOČIŠNÁ
VÝROBA**

BIOPLYN

**ROSTLINNÁ
VÝROBA**



Čím se naše firma zabývá dnes

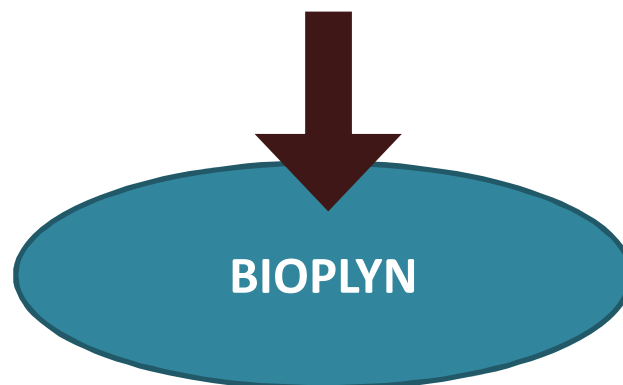


ŽIVOČIŠNÁ VÝROBA

- 1900 kusů dobytka, z toho 980 dojnic
- Šlechtění holštýnů, zaměřené na zdraví, plodnost a dlouhověkost
- Vysoká úroveň welfare
- Moderní, padesátimístná kruhová dojírna
- Mléko prvotřídní kvality, více než 8,7 milionů litrů/ rok
- Košer mléko



Čím se naše společnost zabývá dnes



- 637 kW bioplynka
- Zpracování vedlejších produktů, šetrné k živonímu prostředí
- Topení, elektřina, teplá voda pro sociální prostory, kanceláře, dojírnu, a další budovy podniku
- Hnojení půdy



INICIA ZRT.



Our company's business today



**ROSTLINNÁ
VÝROBA**

- 1400 ha půdy, z toho 100 ha vlastní firma a 730 ha se pronajímá od státu
- 3000 t sklad na zrna
- 140 ha brambor ročně
- 5000 t sklad na brambory a balící linka
- Moderní mechanizace



Naši hlavní partneři:

Mléko



Sole-Mizo Zrt.

Brambory



Tesco Globál Áruházak Zrt.

Elektřina



MAVIR Zrt.



INICIA ZRT.



Investice a vývoj v naší firmě za posledních 7 let





INICIA ZRT.



Investice do ustájení





INICIA ZRT.



**50 místná kruhová
dojírna**





INICIA ZRT.



Hala pro mechanizaci a hala pro brambory





INICIA ZRT.



Výkon zařízení

637 kw





Rostlinná výroba

- Brambory
- Pícníny
 - Krmivo pro zvířata
 - Produkce energie
- Plodiny s kombinovaným využitím
 - Krmivo pro zvířata
 - Prodej na trhu



INICIA ZRT.



Brambory

- Z pole do obchodu
- Pěstujeme
- Skladujeme
- Zpracováváme
- Dodáváme





INICIA ZRT.



**Třídění před
skladováním**





INICIA ZRT.



**Navážení
do skladu**





INICIA ZRT.



**Navážení
do skladu**





INICIA ZRT.



Balicí linka





INICIA ZRT.



**Závod pro
zpracování
brambor**





INICIA ZRT.



Konzervace píce

- Krmení zvířat nebo produkce energie





INICIA ZRT.



Plodiny pro výrobu bioplynu

➤ Čirok – energie



➤ Kukuřice – výroba energie
nebo zvířata



INICIA ZRT.



Sklizeň zrnin

- Možnosť prodávateľ zrn na trhu alebo zpracovať a krmit zvieratům.





INICIA ZRT.



Co tato kráva žere?

- Kejdu
- Odpad ze silážních jam
- Nedožerky ze žlabu
- Slamnatý hnůj
- Čirok
- Kukuřičná siláž



Co nám dává:

- Elektřinu
- Horkou vodu
- Hnojivo
- Uklizenou farmu





Chov dojnic ve společnosti Inicia

- Co jsem zjistil v roce 2008?
- Tučné krávy
- Nízká užitkovost
- Špatná reprodukce
- Problémy s tepelným stresem
- Nekvalitní genetická základna postrádající řízení
- **Obrovský potenciál a touhu po pokroku!!!**



Kde začneme

- Lidé – sladit zaměstnance se systémem
- Manažerské dovednosti
- **Faremní systém**
- Budovy – ustájení, welfare
- Režimy krmení a manarement
- Krávy – Neobviňujte krávy z vaší vlastní neschopnosti!!



Cyklus tučné krávy

- Nadměrná kondice při zaprahotí
- Zvýšení hmotnosti během stání nasucho
- Špatné tranzitní období
- Vede to ke ketóze, dislokacím slezu a zhoršené plodnosti
- Nízká užitkovost
- Nadměrná kondice při zaprahotí
- **Lidé a management**

INICIA ZRT.



← 2008



2016 →



Jaká opatření?

- Přerušete ten cyklus
- Krmné dávky s vyšším obsahem slámy
- Přidání vojtěšky
- Standardizace genetiky
- Revize přípařovacích protokolů



Otázka 2 – Jaká opatření mají největší vliv na přerušení „cyklu tučných krav“?

1. Krmné dávky s vyšším podílem slámy
2. Přidání vojtěšky
3. Standardizace genetiky
4. Revize přípařovacích plánů



Faremní systém a zařízení

- Ustájené krávy
- Klima je příliš drsné na to, aby krávy byly venku
- Old State Farm – jsou potřeba obrovské investice
- Zařízení nesplňují standard welfare



➤ Smutné, nešťasné krávy

➤ VESELÉ KRÁVY

Stavební investice





INICIA ZRT.



Nová stáj s lehacími boxy

➤ Velmi veselé krávy !!!





Jak se staráme o zvířata ve společnosti Inicia

- Telata
- Jalovice
- Suchostojné
- Dojnice v laktaci



Hlavní zásady výfiivy

- P íjem krmiva je to HLAVNÍ
- P íjem vlákniny je velmi d leffitý
- Je nezbytné p edkládat krmivo stále stejn
- Necht jte po kráv , aby sn dla to, co vy byste nejedli!!
- NEKRMTE krávy jako prasata!!



Telata

- Ustájená v individuálních boudách
- Všechno mléko se pasterizuje
- Doma vyráběný koncentrát
- Odstav v 10 týdnech





Otázka 3 – Který faktor nejvíce ovlivňuje zdraví telat?

1. Boudy
2. Pasterizace mléka
3. Domácí koncentráty
4. Prostředí
5. Výběr býka

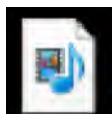


INICIA ZRT.



Odstavená telata 3 až 7 měsíců

Domácí koncentráty plus sláma



calf building.MTS



Odchov jalovic

- TMR založená na slámě
- Zapouštění začíná ve 13 měsících
- Zima – inseminace sexovaným semenem
- Léto – inseminace konvenčním semenem
- K detekci říje se používá značení křídou





Suchostojné krávy

Stání na sucho

Stání na sucho (do 3 týdnů před otelením)

Stáj s lehacími boxy

Krmná dávka s vysokým obsahem slámy

0,8 m délky žlabu na krávu

Příprava na porod

Příprava na porod – 3 týdny před otelením až otelení

Ustájení na slámě

Krmná dávka obsahuje více komponentů, které jsou obsaženy i v laktační krmné dávce

Dostatek místa je velmi důležitý v této skupině



Dojnice v laktaci – krmení 2x denně

Laktační krmná dávka – vysoká, střední, nízká užitkovost

Objem – vypěstovaný doma

- Vojtěškové seno
- Vojtěšková senáž
- Siláž z celých rostlin obilovin
- Kukuřičná siláž

Volně ložená krmiva

- Vlhké cukrovkové řízky
- Amygold

Jádro - možnosti

- Pšenice - HG
- Kukuřice – HG
- Melasa
- Sójové slupky
- Cukrovkové řízky
- Řepkový šrot
- Sójový šrot
- Močovina
- Minerální látky, vápenec



Otázka 4 – Která ze skupin má největší vliv z hlediska budoucího zdraví a plodnosti?

1. Suchostojné krávy
2. Březí jalovice
3. Střední užitkovost
4. Vysoká užitkovost
5. Nízká užitkovost



Statistika dojného stáda

- 970 krav ve stádě
- Dojení dvakrát denně
- Současný průměr 30 litrů na krávu v laktaci
- Tuk 3,9%
- Bílkovina 3,32%
- Počet somatických buněk 182 tisíc
- Mezidobí 393 dnů



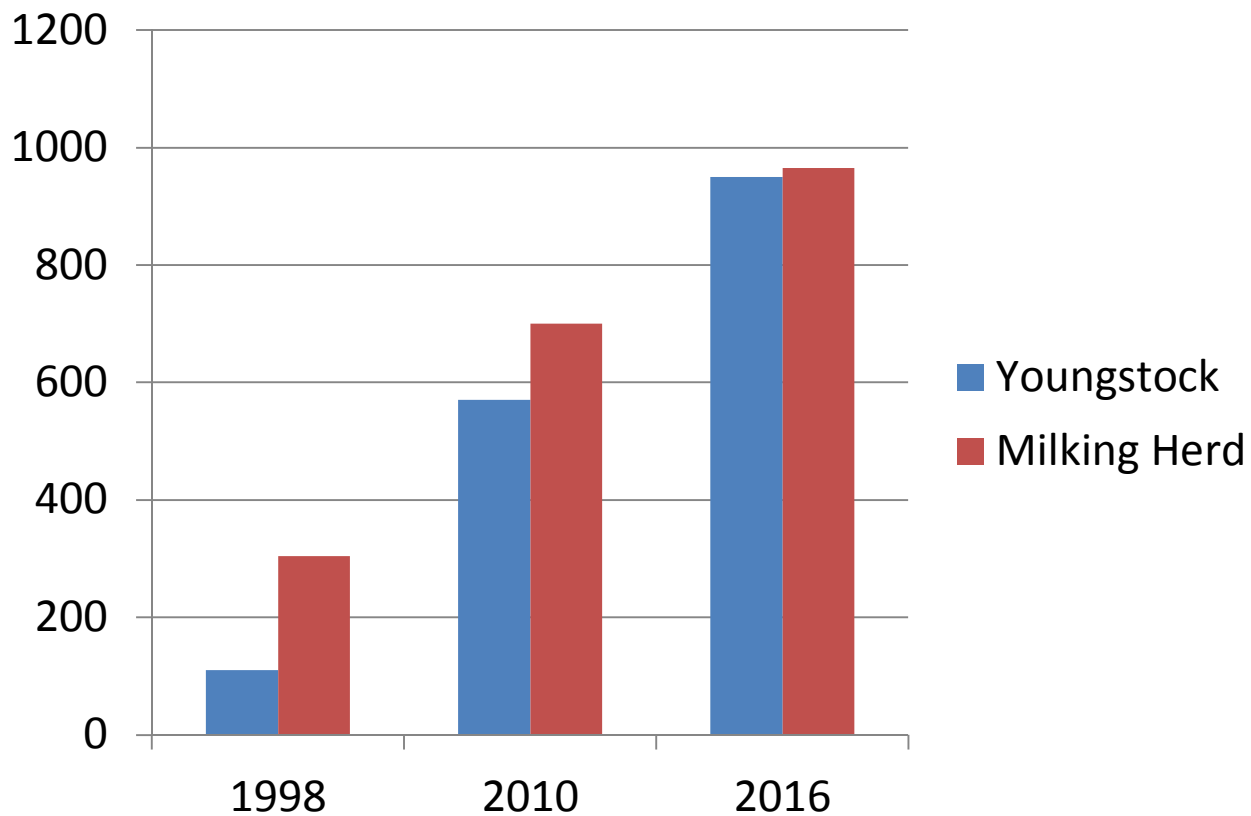
Postupy na dojárně

- Dojení v pět ráno a v pět odpoledně
- Automatický postřik vemene dezinfekcí na vstupu
- Osušení
- Nasazení dojícího stroje do 60 vteřin po osušení
- Automatické snímání dojícího stroje
- Na výstupu je zkontrolováno vemeno a ručně aplikován dezinfekční postřik





Počty zvířat





Plodnost a zapouštění

- Používají se pomůcky pro vyhledání říjí, první volbou je křída.
- Všechny krávy jsou značeny křídou od 35 dnů po otelení.
- Krávy jsou inseminovány od 40 po otelení.
- 1,5 březích na 100 krav týdně je potřeba k udržení optimálního mezidobí.
- 10% krav je inseminováno sexovaným semenem, 90% konvenčním.



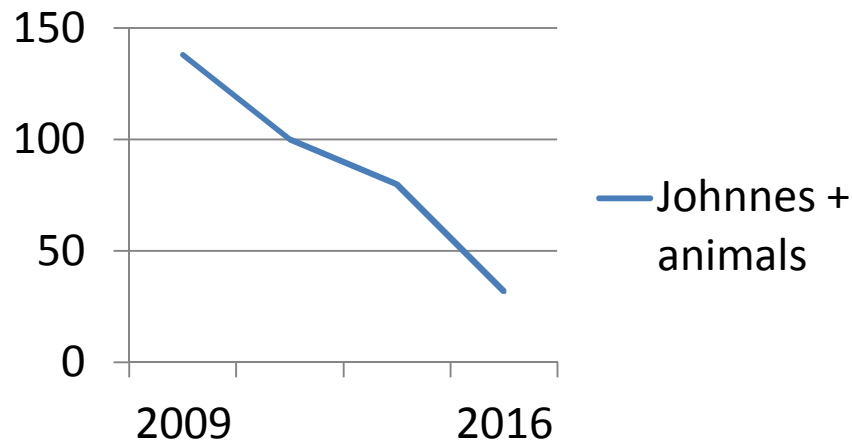
Genetika

- Přípařování je prováděno jednoduchým způsobem.
- 2 býci pro krávy, 1 býk pro jalovice.
- V úvahu přichází jen býk prověřený v druhé generaci.
- **Balanced linear needed with lots of reliability .**
- Šampióni výstav nejsou žádoucí!!!.

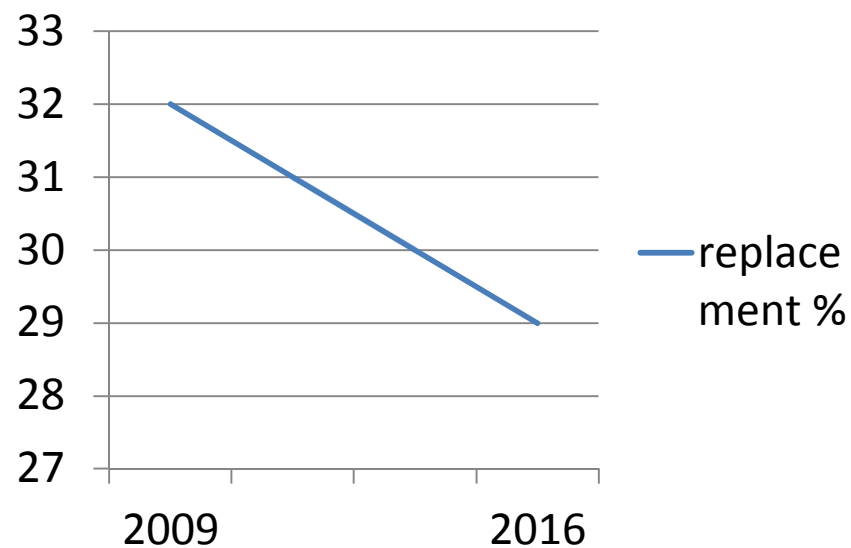


Zdraví stáda

Zvířata pozitivní na paratuberkulózu

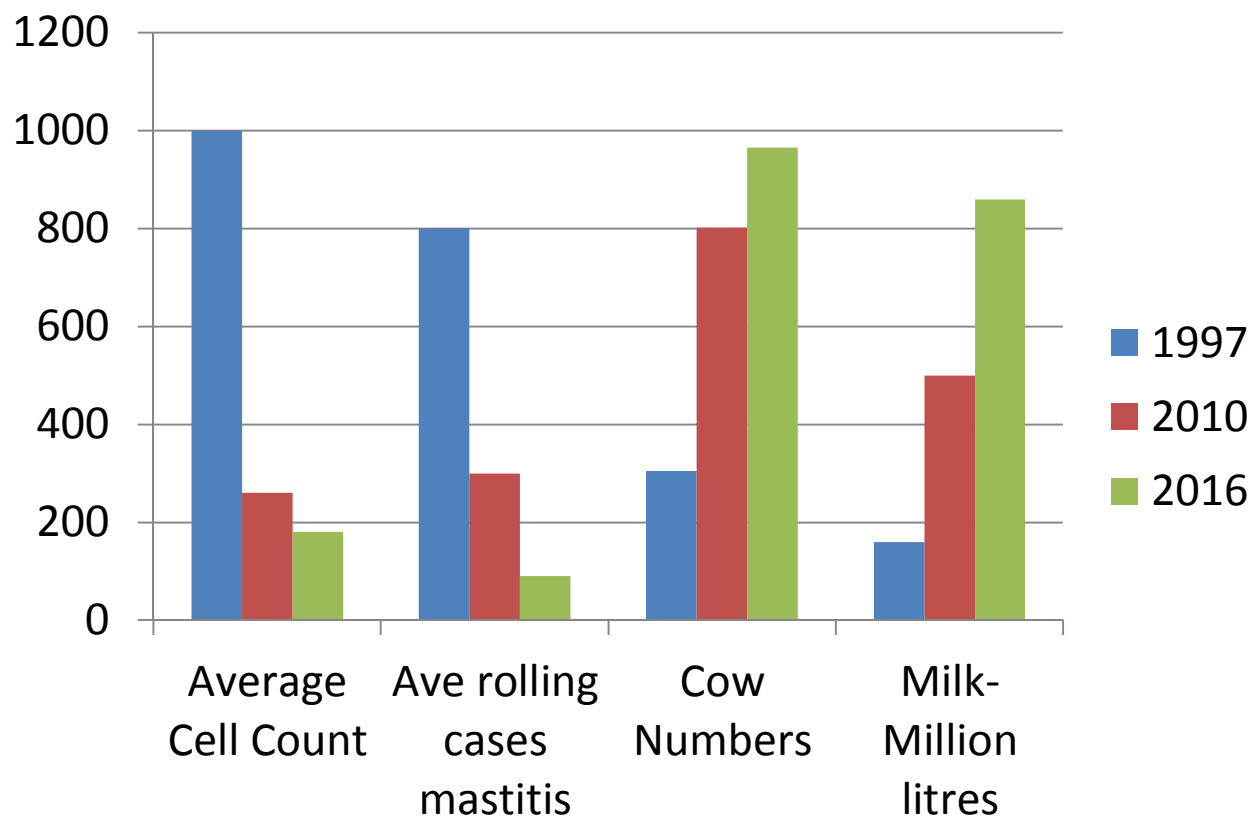


Obnova %





Mastitida a počty somatických buněk





Budoucí cíle naší společnosti

- Další rozvoj a investice do chovu zvířat a rostlinné výroby.
- Poskytování kvalitních maďarských produktů našim zákazníkům.
- Zachování stávajících pracovních míst a vytvoření nových.





Otázka 5 : Díky čemu se nám podařilo toho všeho dosáhnout?

1. Naší farmě
2. Našim investicím
3. Počasí
4. Vládě
5. Schopnosti našich krav a tvrdá práce našich lidí
6. Štěstí



INICIA ZRT.



**Inicia je dnes tím, čím je,
díky pracovitosti a
odhodlání našeho
výkonného ředitele,
pana Andrew Huntera**

Děkuji vám za pozornost!!